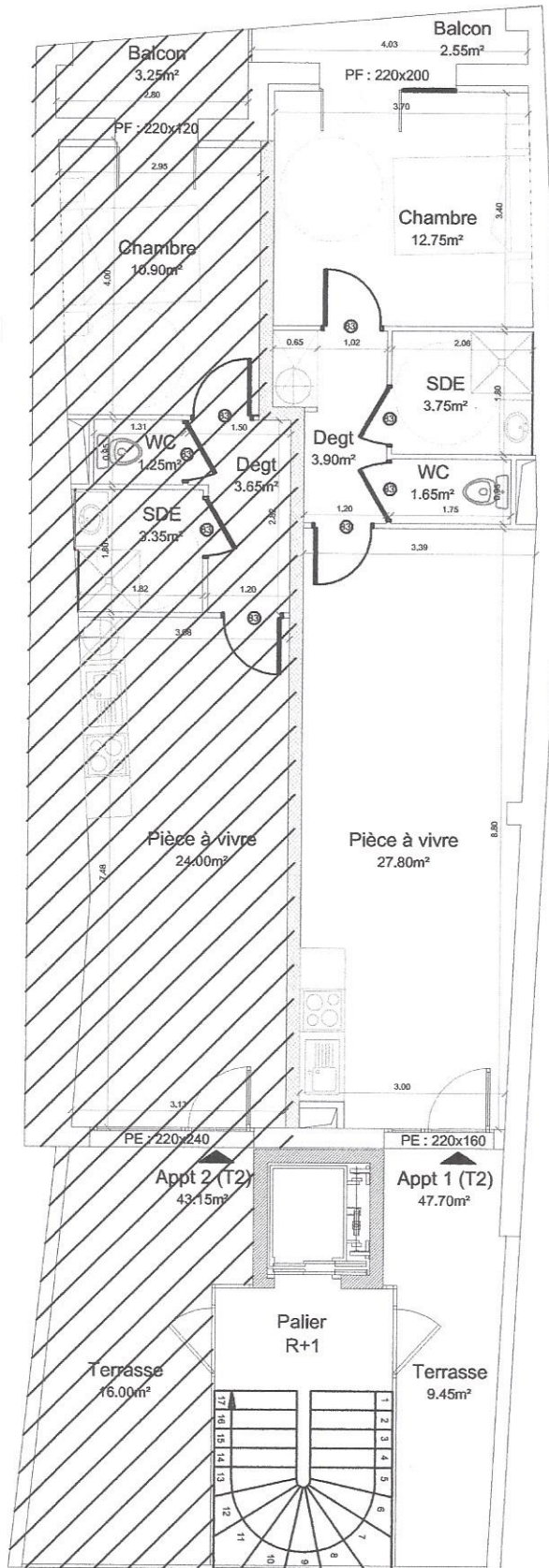


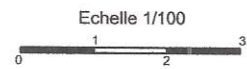
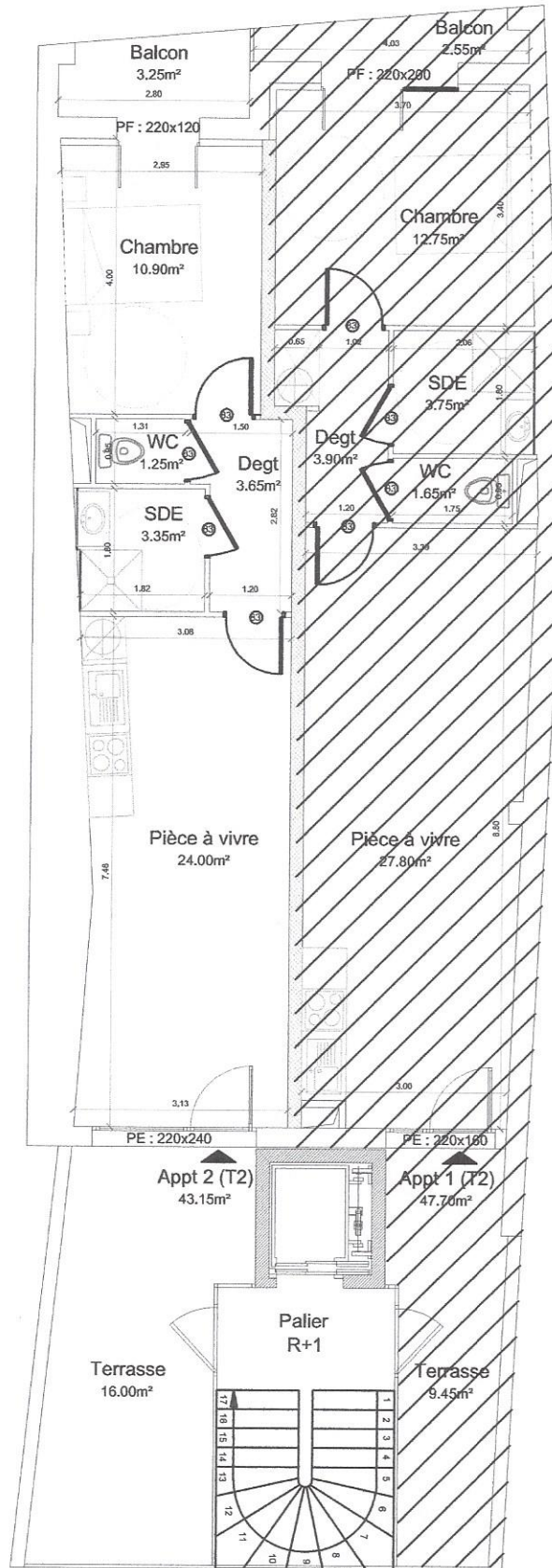
CSP PROMOTION
 Av de Castres - QUINT FONSEGRIVE
 Appt n°1 (T2 R+1)



NOTA : Des modifications sont susceptibles d'être apportées sur ce plan, en fonction des nécessités techniques de la réalisation, tant en ce qui concerne les dimensions libres que l'équipement. Les surfaces indiquées sont approximatives. Les retombées soffites, faux-plafonds, canalisations, ainsi que l'emplacement des équipements sont figurés à titre indicatif.

Pièce à vivre	27.80 m ²
Degt	3.90 m ²
WC	1.65 m ²
SDE	3.75 m ²
Chambre	12.75 m ²
TOTAL SURFACE HABITABLE	47.70 m²
Terrasse	9.45 m ²

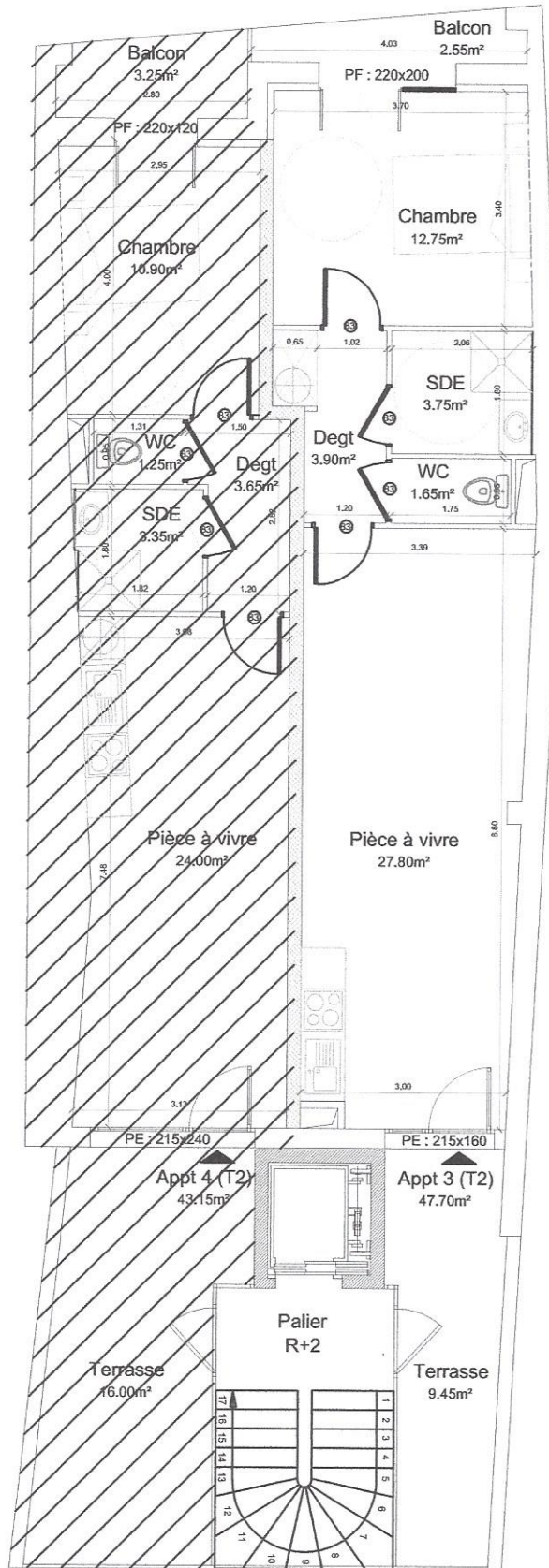
CSP PROMOTION
 Av de Castres - QUINT FONSEGRIVE
 Apt n°2 (T2 R+1)



NOTA : Des modifications sont susceptibles d'être apportées sur ce plan, en fonction des nécessités techniques de la réalisation, tant en ce qui concerne les dimensions libres que l'équipement. Les surfaces indiquées sont approximatives. Les retombées des soffites, faux-plafonds, canalisations, ainsi que l'emplacement des équipements sont figurés à titre indicatif.

Pièce à vivre	24.00 m ²
Degt	3.65 m ²
WC	1.25 m ²
SDE	3.35 m ²
Chambre	10.90 m ²
TOTAL SURFACE HABITABLE	43.15 m²
Terrasse	16.00 m ²

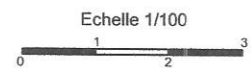
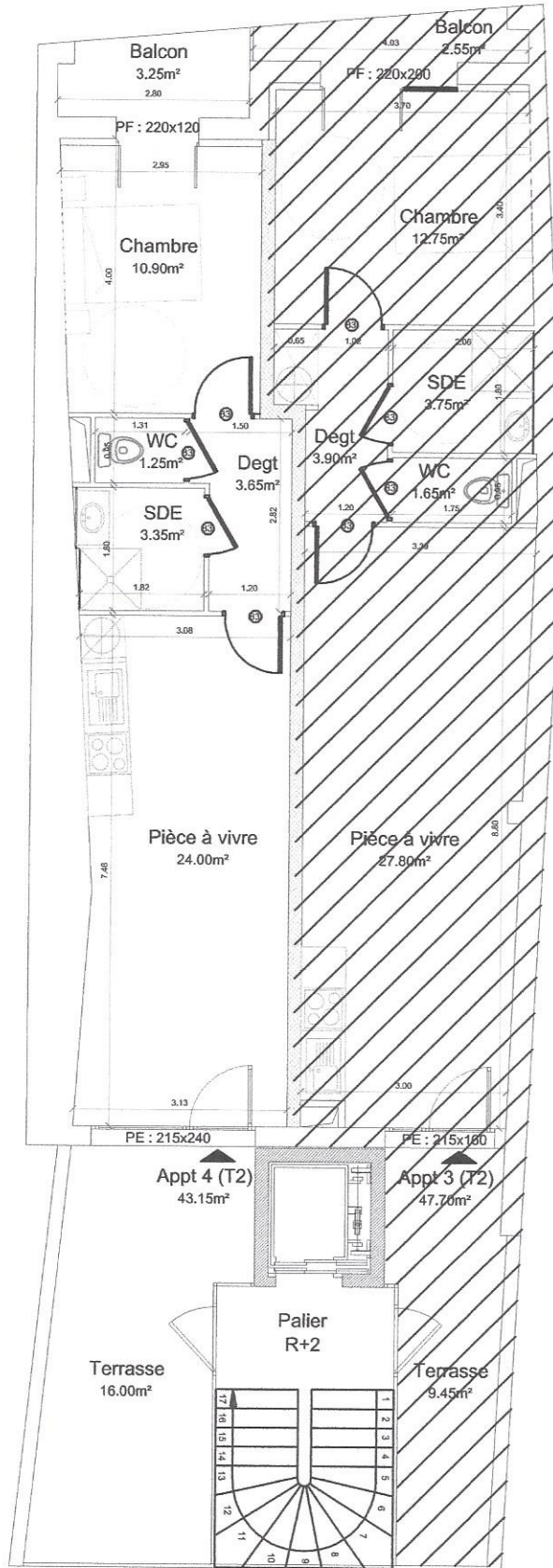
CSP PROMOTION
 Av de Castres - QUINT FONSEGRIVE
 Apt n°3 (T2 R+2)



NOTA : Des modifications sont susceptibles d'être apportées sur ce plan, en fonction des nécessités techniques de la réalisation, tant en ce qui concerne les dimensions libres que l'équipement. Les surfaces indiquées sont approximatives. Les retombées des soffites, faux-plafonds, canalisations, ainsi que l'emplacement des équipements sont figurés à titre indicatif.

Pièce à vivre	27.80 m ²
Degt	3.90 m ²
WC	1.65 m ²
SDE	3.75 m ²
Chambre	12.75 m ²
TOTAL SURFACE HABITABLE	47.70 m²
Terrasse	9.45 m ²

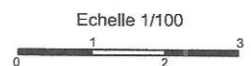
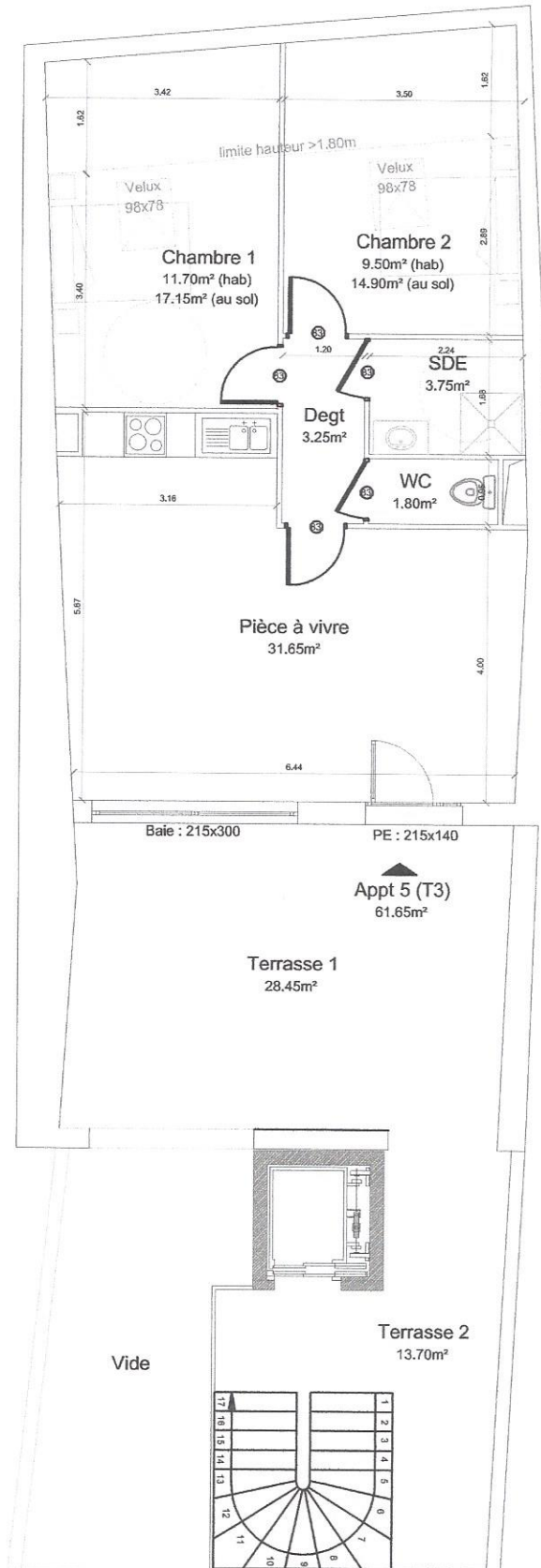
CSP PROMOTION
 Av de Castres - QUINT FONSEGRIVE
 Appt n°4 (T2 R+2)



NOTA : Des modifications sont susceptibles d'être apportées sur ce plan, en fonction des nécessités techniques de la réalisation, tant en ce qui concerne les dimensions libres que l'équipement. Les surfaces indiquées sont approximatives. Les retombées soffites, faux-plafonds, canalisations, ainsi que l'emplacement des équipements sont figurés à titre indicatif.

Pièce à vivre	24.00 m ²
Degt	3.65 m ²
WC	1.25 m ²
SDE	3.35 m ²
Chambre	10.90 m ²
TOTAL SURFACE HABITABLE	43.15 m²
Terrasse	16.00 m ²

CSP PROMOTION
 Av de Castres - QUINT FONSEGRIVE
 Appt n°5 (T3 R+3)



Pièce à vivre	31.65 m ²
Degt	3.25 m ²
WC	1.80 m ²
SDE	3.75 m ²
Chambre 1	11.70 m ²
Chambre 2	9.50 m ²
TOTAL SURFACE HABITABLE	61.65 m²
Terrasse 1	28.45 m ²
Terrasse 2	13.70 m ²

NOTA : Des modifications sont susceptibles d'être apportées sur ce plan, en fonction des nécessités techniques de la réalisation, tant en ce qui concerne les dimensions libres que l'équipement. Les surfaces indiquées sont approximatives. Les retombées soffites, faux-plafonds, canalisations, ainsi que l'emplacement des équipements sont figurés à titre indicatif.